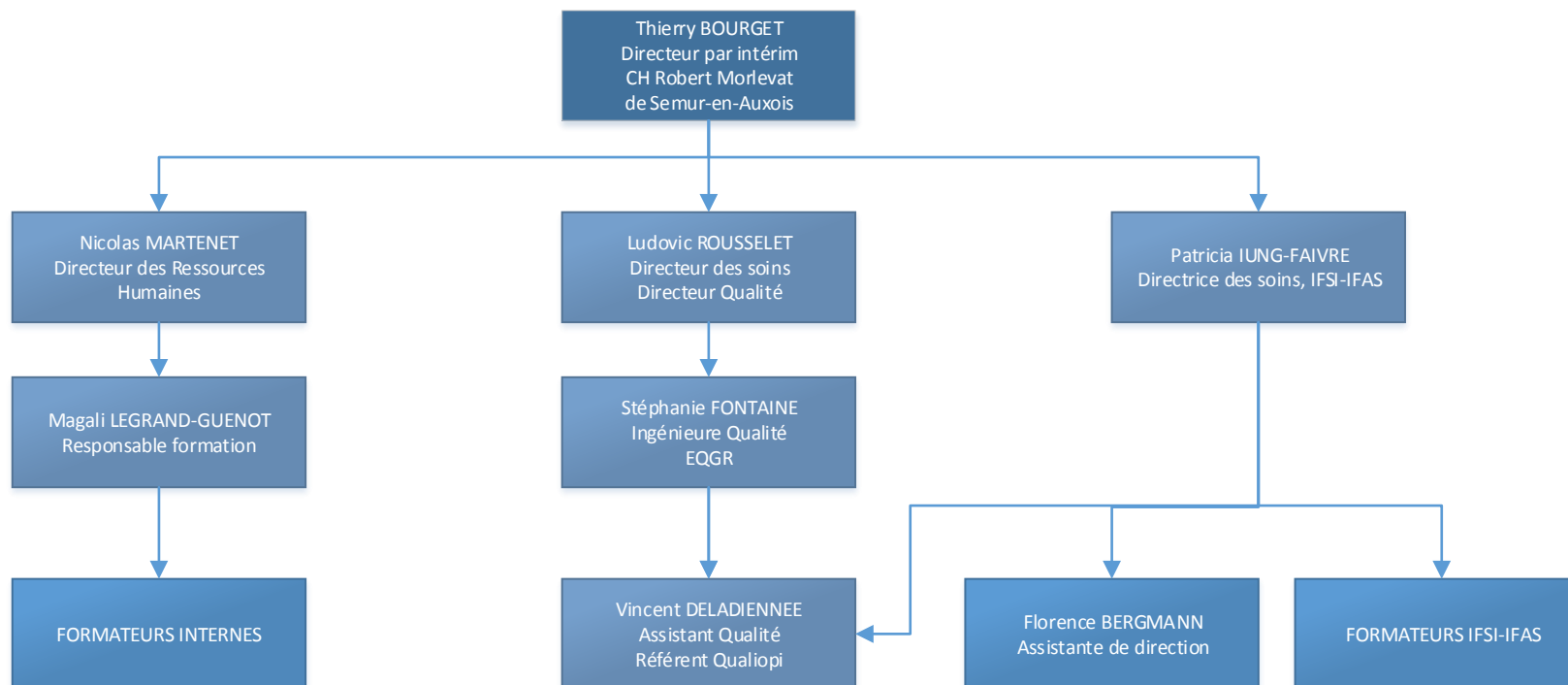


**Organigramme Centre Hospitalier de Semur-en-Auxois  
Organisme de formation et IFSI-IFAS Haute Côte d'Or**



Référent administratif - référent pédagogique :  
Magali Legrand-Guenot  
magali.legrand@ch-semur.fr  
03.80.89.64.15

Référent handicap:  
Angélique Chemet  
angelique.chemet@ch-semur.fr  
03.80.89.64.09

Référent administratif :  
Florence Bergmann  
florence.bergmann@ch-semur.fr  
03.80.89.64.42

Référent handicap:  
Patricia Iung-Faivre  
patricia.iungfaivre@ch-semur.fr  
03.80.89.64.42