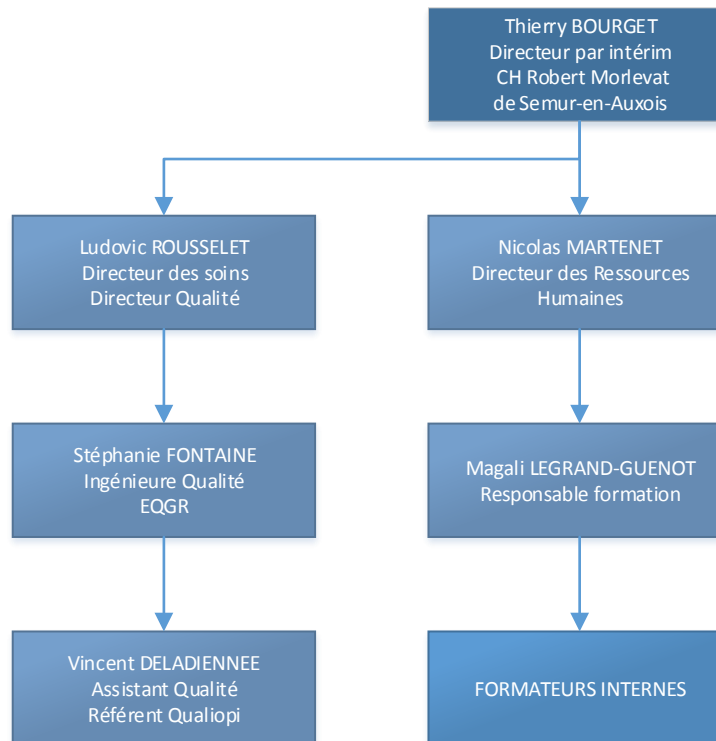


Organigramme du service formation du CH Robert Morlevat



Réfèrent administratif - réfèrent pédagogique :
Magali Legrand-Guenot
magali.legrand@ch-semur.fr
03.80.89.64.15

Réfèrent handicap:
Angélique Chemet
angelique.chemet@ch-semur.fr
03.80.89.64.09