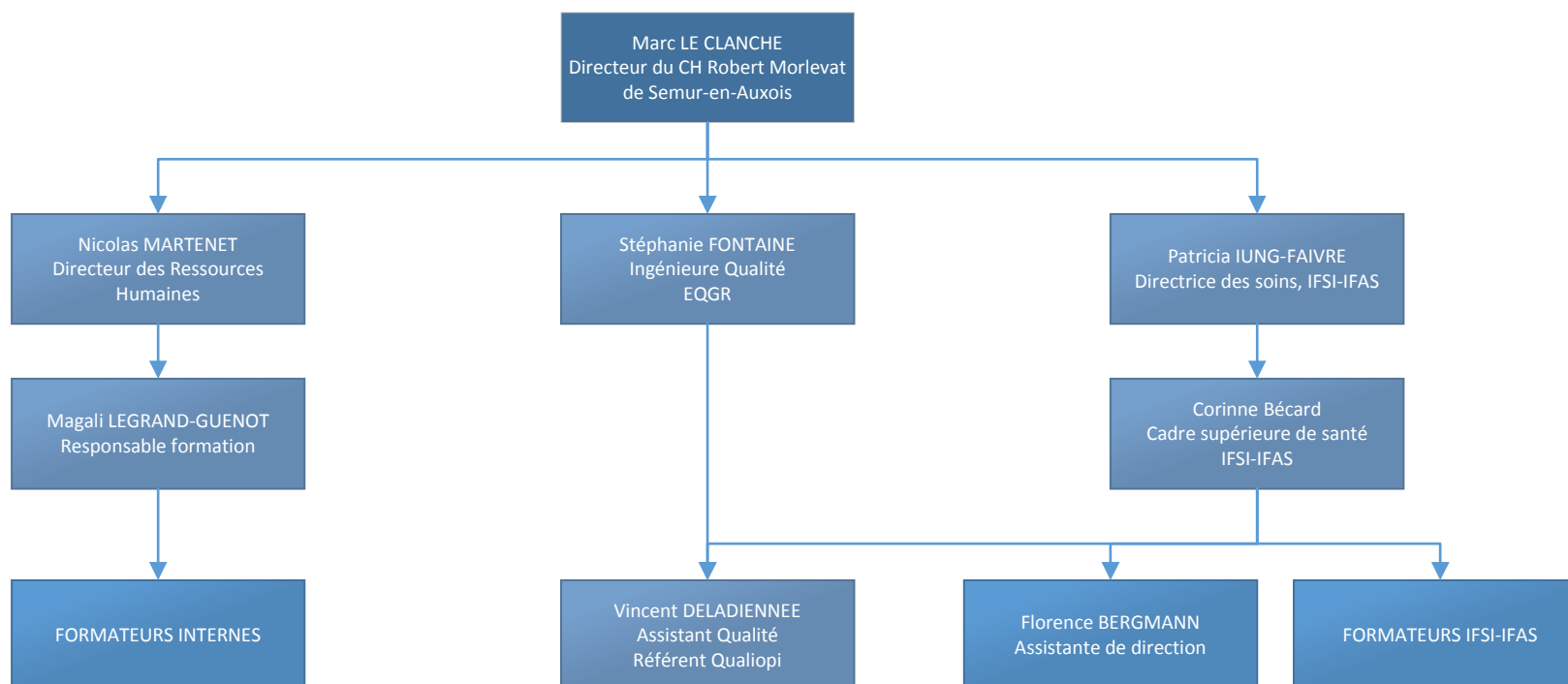


Organigramme Centre hospitalier de Semur-en-Auxois  
Organisme de formation et IFSI-IFAS Haute Côte d'Or



Référént administratif - référent pédagogique :  
Magali Legrand-Guenot  
magali.legrand@ch-semur.fr  
03.80.89.64.15

Référént handicap:  
Angélique Chemet  
angelique.chemet@ch-semur.fr  
03.80.89.64.09

Référént administratif :  
Florence Bergmann  
florence.bergmann@ch-semur.fr  
03.80.89.64.42

Référént handicap:  
Corinne Bécard  
corinne.becard@ch-semur.fr  
03.80.89.64.42